

# Catálogo de esculturas 1952-1982

## Cintia Mezza\*

La catalogación de obras que a continuación se despliega corresponde a la primera investigación sobre la producción escultórica de Alicia Penalba realizada desde Buenos Aires. Contiene la información actualizada a la fecha de publicación de este libro. Se estima que contribuirá a la protección y difusión de un patrimonio genuino y será la base de futuras investigaciones.

Las fuentes primarias de información fueron: a) el Archivo Alicia Penalba (AAP), Buenos Aires, con el aporte fundamental de un conjunto de fichas por obra con registros manuscritos de la artista, listados diversos, órdenes de fundición, y los datos escritos en el dorso de fotografías de época; b) los ejemplares escultóricos relevados en colecciones institucionales, nacionales e internacionales, y en colecciones públicas y privadas en Buenos Aires.

El listado se concentra en la escultura, e incluye obras vinculadas a la arquitectura, piezas múltiples, obras en pequeño y gran formato y relieves. Se inicia con las esculturas abstractas de 1952, y se extiende hasta 1982, año del fallecimiento de la artista.

A continuación se informan los criterios y referencias para la lectura, y las abreviaturas utilizadas.

Las obras se presentan organizadas por un criterio cronológico. En los casos de varias obras datadas en el mismo año, el orden es alfabético.

**Títulos:** Se consignan en idioma original –en general, en francés–, con su traducción al español.

**Datación:** La fecha de las obras corresponde al año en que la artista realizó la pieza-molde que dio inicio a la tirada numerada de ejemplares. Dos fechas unidas por guión indican un período más prolongado de producción.

**Técnica:** Los procedimientos técnicos fueron analizados relacionando la observación directa y la documentación. En los ejemplares resultantes de fundición, generalmente se trata de procesos “a la cera perdida”.

En los casos en los que se confirman los datos de fundición de las piezas, se cita la casa fundidora y se menciona la tirada; por ejemplo, “edición sobre 2 ejemplares”.

Los datos de las casas fundidoras, muchas de las cuales siguen en actividad, están abreviados: *Alsasua*: Fundiciones Alsasua, España; *Da Prato*: Fonderia Artistica Figli Da Prato, Pietrasanta;

*Michelucci*: Fonderie Michelucci, Pistoia; *Susse*: Susse Frères Fondateur, París; *Tesconi*: Tesconi & C. Fonderia d'arte, Pietrasanta; *Tommasi*: Vignali & Tommasi Fonderia d'arte, Pietrasanta; *Valsuani*: Fonderie Valsuani, París.

**Ediciones:** Los datos de tirada expresan el plan de edición, que no se cumplió en todos los casos, ya que la información da cuenta de ediciones incompletas. La existencia de ejemplares prueba de artista (P/A) solo se consigna cuando la pieza fue relevada, o el dato pudo ser contrastado con alguna de las fuentes de información.

La artista ha desarrollado con frecuencia más de una tirada de una misma obra, en versiones de diferentes tamaños (muchas veces generando versiones “grande”, “mediana” y “pequeña” de una misma pieza), conservando estilo, tema y títulos que vinculan los ejemplares entre sí, en ocasiones con varios años de distancia de producción entre ellos y/o sus fundiciones. En estos casos, las versiones fueron agrupadas en una misma entrada, utilizando las iniciales a, b, c, etc., para identificarlas.

De la misma forma, se presentan agrupados en una misma entrada los relieves (“Esculturas murales” y “Formas volantes”) y las fuentes realizadas para diversos proyectos arquitectónicos.

**Medidas:** Se expresan en centímetros: alto x ancho x profundidad. Para su relevamiento, se ha considerado el sector con las marcaciones de firma y/o sellos de fundición como el reverso de la pieza. También se consultaron los registros fotográficos de época y las notas de la artista que confirman la orientación de las obras o puntos de vista privilegiados. Con estas premisas se midieron las piezas observadas directamente, en cuyo caso se priorizó esa medida para la publicación.

**Colecciones:** El catálogo da cuenta de las colecciones institucionales, nacionales e internacionales que incluyen obras de la artista y que fueron confirmadas a la fecha.

### Exposiciones, reproducciones e información

**complementaria correspondientes a cada obra:** Podrán consultarse en la página web oficial de la artista (<http://www.penalba.com/>), donde se publica la versión ampliada de esta catalogación, que incluye, además, las esculturas que se han conservado de su período figurativo (1949-1952).

\* La autora diseñó y elaboró esta catalogación con la colaboración de Luisa Tomatti.

## 1.

**Passion de la jungle** (*Pasión de la jungla*)**a. Passion de la jungle n° 1**, 1952-1953

Bronce. Fundición: *Susse*, edición sobre 6 ejemplares

38 x 24 x 24

**b. Passion de la jungle**, 1953

Barro cocido, ejemplar único

57,5 x 35 x 35

**c. Passion de la jungle**, 1953-1954?

Bronce. Fundición: *Susse*, edición sobre 6 ejemplares + 1 P/A

56 x 34 x 34

**d. Grande passion de la jungle** (*Gran pasión de la jungla*), 1953

Barro cocido, ejemplar único

116 x 50 x ?

Colección: MUba Eugène Leroy, Tourcoing; n° de inventario: 959.50.1.

**e. Grande passion de la jungle**, 1968-1969

Granito, ejemplar único

210 x 94 x 92

Colección: Comuna Vitry-sur-Seine, distrito de Créteil, emplazada en la vía pública.

## 2.

**Fruit de mer** (*Fruto de mar*)**a. Petit fruit de mer** (*Pequeño fruto de mar*), 1953

Bronce. Fundición: *Valsuani*, edición sobre 6 ejemplares + 1 P/A

13 x 14 x 13

**b. Fruit de mer n° 2**, 1956-1957?

Bronce. Fundición: *Da Prato*, edición sobre 8 ejemplares + 1 P/A

33 x 32 x 30

**c. Fruit de mer n° 3**, 1958

Piedra, ejemplar único

h 35

**d. Petit fruit de mer 2**, 1959

Bronce. Fundición: *Susse*, edición sobre 6 ejemplares + 1 P/A

20 x 20 x 22

**e. Fruit de mer**, 1962

Bronce. Fundición: *Valsuani* y *Da Prato*, edición sobre 6 ejemplares

42 x 56 x 40

Nota: La edición fue fundida parte en *Valsuani* y parte en *Da Prato*.

**f. Grand fruit de mer** (*Gran fruto de mar*), 1963-1965

Yeso

s/d

## 3.

**Sorcier** (*Mago*)**a. Sorcier (1<sup>ère</sup> version)** o **Petit sorcier** (*Pequeño mago*), 1953

Bronce. Fundición: *Susse*, edición sobre 6 ejemplares

36 x 16 x 14

**b. Sorcier (3<sup>ème</sup> version)**, 1955

Bronce. Fundición: *Valsuani*, edición sobre 6 ejemplares + 1 P/A

41 x 15 x 18

Colección: Fogg Museum, Harvard Museums, Boston, ejemplar 1/6;

n° de inventario: 1960.738.

**c. Double sorcier** (*Doble mago*) o **Sorcier n° 2**, 1954-1955

Bronce. Fundición: *Valsuani*, edición sobre 6 ejemplares + 1 P/A

60 x 19 x 22

## 4.

**Totem** (*Tótem*)**a. Totem n° 1** o **Sculpture totémique** (*Escultura totémica*), 1953-1965

Bronce. Fundición: *Susse* y *Valsuani*, edición sobre 6 ejemplares  
87 x 16 x 12

Nota: La edición fue fundida parte en *Susse* y parte en *Valsuani*.

**b. Trois totems d'amour** (*Tres tótems de amor*), 1954

Bronce, tres piezas. Fundición: *Valsuani*, edición sobre 6 ejemplares + 1 P/A

136 x 26 x 20 (*Grand-grande*), 97 x 21 x 15 (*Moyen-mediano*),

84 x 22 x 13 (*Petit-pequeño*)

Colección: Museu de Arte Moderna do Rio de Janeiro, ejemplar

3?/6, titulado *Totem d'amour* [correspondería a *Moyen totem*];

n° de inventario: R/0764.

**c. Grand totem n° 1**, 1954-1975

Bronce. Fundición: *Da Prato*, edición sobre 6 ejemplares

300 x 70 x 40

Nota: Versión monumental de uno de los *Trois totems d'amour*,

1954, fundida en 1975.

**d. Grand totem n° 2**, 1975

Bronce. Fundición: *Da Prato*, edición sobre 6 ejemplares

378 x 56 x 75

**e. Grand totem n° 3**, 1975-1978

Bronce. Fundición: *Da Prato*, edición sobre 6 ejemplares

470 x 100 x 80

Colección: Eduardo F. Costantini, Buenos Aires, ejemplar 2/6.

## 5.

**Le Prisonnier** (*El prisionero*), 1953-1954

Barro cocido, pieza única

69 x 47 x 34

## 6.

**Jaguarete** (*Yaguareté*), 1954-1955

Bronce. Fundición: s/d, edición s/d

h 38

## 7.

**Lunar****a. Lunar I** o **Lunar**, 1954

Bronce. Fundición: *Valsuani*, edición sobre 6 ejemplares

51 x 16 x 21

**b. Lunar** o **Lunar II**, 1955

Yeso

82 x 43 x 43

**c. Lunar III**, 1965-1970

Bronce. Fundición: *Valsuani*, edición sobre 6 ejemplares

110 x 66 x 63

Colección: Museo de la Solidaridad Salvador Allende, Santiago de Chile, ejemplar 2/6.

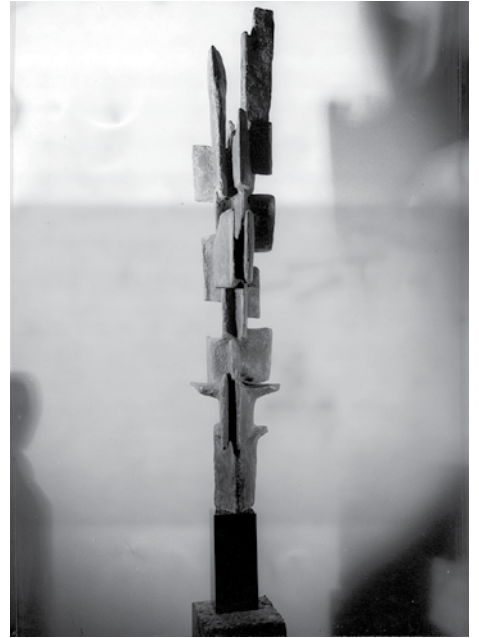
5.



6.



11.



13.



24.



25.



- 8.**  
**Ancêtre papillon** (*Ancestro mariposa*), 1955  
Bronce. Fundición: *Valsuani*, edición sobre 6 ejemplares  
+ 1 ejemplar en barro cocido  
82 x 30 x 26  
Colección: Centre Pompidou, París, ejemplar 2/6; n° de inventario:  
AM1995-58.
- 9.**  
**Hommage à César Vallejo** (Homenaje a César Vallejo)  
**a. Hommage à César Vallejo**, 1955  
Bronce. Fundición: *Susse*, edición sobre 4 ejemplares + 1 P/A  
[+ 1 ejemplar en cemento]  
266 x 58 x 38  
Colecciones: Centre Pompidou, ejemplar 3/4; n° de inventario: AM  
1980-41. Gwendolyn Weiner, ubicada en el Palm Springs Museum,  
California, ejemplar 2/4.  
**b. Grand hommage à César Vallejo**, 1974  
Bronce. Fundición: *Da Prato*, edición sobre 5 ejemplares  
560 x 140 x 70  
Colección: Museo Nacional de Bellas Artes de Caracas, ejemplar  
2/5; n° de inventario: 1979.31.
- 10.**  
**Ita**  
**a. Ita I**, 1955-1957  
Bronce. Fundición y edición s/d  
69 x 13 x 13  
**b. Ita II**, 1957  
Bronce. Fundición: s/d, edición sobre 6 ejemplares + 1 P/A  
70 x 14 x 14
- 11.**  
**Transfuge** (*Tránsfuga*), 1956-1963  
Bronce. Fundición: *Valsuani*, edición sobre 6 ejemplares  
105 x 37 x 19
- 12.**  
**Liturgie végétale** (*Liturgia vegetal*)  
**a. Petite liturgie végétale**, 1956  
Bronce. Fundición: *Valsuani*, edición sobre 6 ejemplares  
+ 1 ejemplar en barro cocido  
76 x 12 x 10  
**b. Grande liturgie végétale**, 1957  
Bronce. Fundición: *Valsuani*, edición sobre 6 ejemplares + 1 P/A  
107 x 19 x 14  
**c. Liturgie végétale** o **Liturgie végétale n° 2**, 1958  
Bronce. Fundición: s/d, edición sobre 6 ejemplares + 1 ejemplar en  
barro cocido  
77 x 18 x 24  
Colección: Fundación Federico Jorge Klemm, Buenos Aires,  
ejemplar 2/6.
- 13.**  
**Oiseau lunaire** (*Pájaro lunar*), 1956  
Bronce. Fundición: *Valsuani*, edición sobre 6 ejemplares  
82 x 22 x 15
- 14.**  
**Promeneuse** (*Caminante*)  
**a. Promeneuse**, 1956  
Bronce. Fundición: s/d, edición sobre 6 ejemplares  
52 x 11 x 8  
**b. Promeneuse n° 2**, 1969  
Bronce. Fundición: *Valsuani*, edición sobre 7 ejemplares + 1 P/A  
81 x 16 x 14
- 15.**  
**Sculpture-jeu** (*Escultura-juego*)  
**a. Sculpture-jeu n° 1**, 1956-1957  
Barro cocido policromado  
35 x 108 x 37  
Nota: En los catálogos de exposiciones realizadas entre 1957 y  
1961 se consignan versiones n° 2 y n° 3, datadas 1956-1957.  
**b. Grande sculpture-jeu**, 1964  
Piedra sintética recubierta de cemento y policromada  
110 x 465 x 125
- 16.**  
**Ancestrale** (*Ancestral*), 1957  
Bronce. Fundición: s/d, edición sobre 6 ejemplares  
39 x 17 x 11
- 17.**  
**Ombre habitée** (*Sombra habitada*), 1957  
Bronce. Fundición: *Susse*, edición sobre 6 ejemplares  
103 x 39 x 22  
Colección: Van Abbemuseum, Eindhoven; n° de inventario: 380.
- 18.**  
**Oiseau-sirène** (*Pájaro-sirena*)  
**a. Petit oiseau-sirène**, 1957-1958  
Bronce. Fundición: *Valsuani*, edición sobre 6 ejemplares + 1 P/A  
36 x 37 x 34  
**b. Oiseau-sirène** o **Grand oiseau-sirène**, 1958  
Bronce. Fundición: s/d, edición sobre 6 ejemplares + 1 P/A  
87 x 88 x 62  
Colección: Hirshhorn Museum and Sculpture Garden, Washington;  
n° de inventario: 66.3992.
- 19.**  
**Surveillant des rêves** (*Vigilante de los sueños*), 1957-1958  
Barro cocido. Ejemplar único  
h 83
- 20.**  
**Étincelle** (*Chispa*)  
**a. Étincelle**, 1957  
Barro cocido (destruido)  
s/d  
**b. Étincelle n° 2** o **L'Étincelle n° 2**, 1957  
Bronce. Fundición: s/d, edición sobre 6 ejemplares  
31 x 36 x 31  
Colección: Museum Moderner Kunst - Stiftung Ludwig, Viena,  
ejemplar titulado *La chispa*.

**c. Étincelle o Étincelle n° 3**, 1958

Bronce. Fundición: *Valsuani*, edición sobre 3 ejemplares  
40 x 19 x 19

**d. Grande étincelle o Grande étincelle n° 1**, 1957?-1959

Bronce. Fundición: *Susse*, edición sobre 4 ejemplares + 1 P/A  
110 x 57 x 55

Colecciones: Hirshhorn Museum and Sculpture Garden,  
Washington, ejemplar 1/4, titulado *The Sparkler*; n° de inventario:  
66.3991. Middelheimmuseum, Amberes; ejemplar 2/4; n° de  
inventario: 169.

**e. Étincelle n° 4**, 1960

Bronce. Fundición: s/d, edición sobre 6 ejemplares  
35 x 22 x 21

**f. Grande étincelle n° 2**, 1969

Bronce. Fundición: *Valsuani*, edición sobre 3 ejemplares  
+ 1 ejemplar en barro cocido  
115 x 65 x 69

**21.****Calice de feu** (*Cáliz de fuego*), 1958

Bronce. Fundición: s/d, edición sobre 6 ejemplares  
72 x 61 x 38

Colección: Museum Morsbroich, Leverkusen, ejemplar 1/6.

**22.****Contrepoint** (*Contrapunto*), 1958

Bronce. Fundición: *Valsuani*, edición sobre 6 ejemplares  
36 x 70 x 20

**23.****Forêt noire** (*Bosque negro*)**a. Forêt noire**, 1958

Bronce. Fundición: s/d, edición sobre 6 ejemplares  
h 85

Nota: La tirada se interrumpe en el segundo ejemplar.

**b. Forêt noire n° 2**, 1958

Bronce, dos piezas. Fundición: *Valsuani*, edición sobre 6 ejemplares  
+ 1 P/A

90 x 27 x 22 y 26 x 25 x 18

**24.****Incógnita**, 1958

Bronce. Fundición: *Susse*, edición sobre 6 ejemplares + 1 P/A  
42 x 15 x 16

**25.****Rendez-vous** (*Cita*), 1958

Bronce. Fundición: s/d, edición sobre 6 ejemplares  
55 x 60 x 61

**26.****Enfance apocalyptique** (*Infancia apocalíptica*)**a. Enfance apocalyptique**, 1958-1959

Bronce. Fundición: *Susse*, edición sobre 6 ejemplares + 1 P/A  
43 x 32 x 27

Colección: Brooklyn Museum, Nueva York; n° de inventario:  
1992.107.33.

**b. Grande enfance apocalyptique**, 1962-1964

Bronce. Fundición: s/d, edición sobre 4 ejemplares  
180 x 132 x 116

**27.****Voyageur des nuits** (*Viajero de las noches*)**a. Voyageur des nuits**, 1958

Bronce. Fundición: *Susse*, edición sobre 6 ejemplares  
150 x 31 x 24

**b. Grand voyageur des nuits**, 1968

Bronce. Fundición: *Valsuani*, edición sobre 6 ejemplares + 1 P/A  
244 x 42 x 35

**28.****Cathédrale** (*Catedral*)**a. Cathédrale**, 1958-1959

Bronce. Fundición: s/d, edición sobre 6 ejemplares + 1 P/A  
167 x 44 x 45

**b. Grande cathédrale**, 1969-1970

Bronce. Fundición: *Michelucci*, edición sobre 4 ejemplares  
450 x 140 x 150

**29.****Double** (*Doble*)**a. Le Double o Esquisse du double** (*El doble o Boceto del doble*), 1959

Bronce. Fundición: *Valsuani*, edición sobre 6 ejemplares + 1 P/A  
34 x 16 x 15

Colección: Staatsgalerie Stuttgart, Stuttgart; n° de inventario: 234.

**b. Petit double**, 1959

Bronce. Fundición: *Susse*, edición sobre 6 ejemplares + 1 P/A  
19 x 9 x 9

**c. Esquisse du double n° 2**, 1962

Bronce. Fundición: s/d, edición sobre 6 ejemplares + 1 P/A  
21 x 9,5 x 11

**d. Grand double**, 1962-1964

Bronce. Fundición: s/d, edición sobre 4 ejemplares + 1 ejemplar en  
yeso [+ 1 ejemplar en cemento]

225 x 100 x 90

Colección: Rijksmuseum Kröller-Müller, Otterlo, ejemplar 1/4; n° de  
inventario: KM 125.42.

**e. Double**, 1972

Bronce. Fundición: *Da Prato*, edición sobre 8 ejemplares + 1 P/A  
119 x 58 x 58

**f. Grand double (Milwaukee) o Grand double n° 2**, 1972

Bronce. Fundición: *Tesconi*, edición sobre 2 ejemplares  
840 x 440 x 405

Colecciones: MGIC (Mortgage Guaranty Insurance Corporation),  
Milwaukee, Wisconsin, ejemplar 1/2. Fondation Pierre Gianadda,  
Martigny, ejemplar 2/2; n° de inventario 169.

**g. Grand double (Bordeaux) o Grand double n° 3**, 1972

Bronce. Fundición: *Alsasua*, edición s/d  
478 x 228 x 205

Colección: Université de Bordeaux-Talence, Burdeos.

**h. Petit double n° 3**, 1972

Bronce. Fundición: *Tommasi y Da Prato*, edición sobre 12 ejemplares + 1 P/A

27 x 13 x 12

Nota: La edición fue fundida parte en *Tommasi* y parte en *Da Prato*.

Colección: Fondation Pierre Gianadda, Martigny, ejemplar P/A; n° de inventario: 191.

**30.****Faune des mers** (*Fauna de los mares*), 1959

Bronce. Fundición: *Valsuani*, edición sobre 6 ejemplares + 1 P/A  
43 x 87 x 20

Colecciones: The Cleveland Museum of Art, ejemplar 2/6; n° de inventario: 1960.59. Yale University Art Gallery, New Haven; n° de inventario: 2006.52.120.

**31.****Fontaine** (*Fuente*)

Nota: En el período 1959-1970 se documentan las siguientes "esculturas-fuentes" o "fuentes", comisionadas por los arquitectos responsables de los edificios donde fueron emplazadas originalmente.

**a. Fontaine pour Électricité de France**, 1959

Resina de vidrio recubierta en poliéster patinado símil bronce  
370 x 280 x 340

Arqs. Coulon y Roux, edificio de Électricité de France, París.

Colección: Musée-Unterlinden, Colmar.

**b. Fontaine à Firminy-Vert (Loire)**, 1960

Bronce? y acero

600 x 300 ø

Arq. Marcel Roux, jardín de infantes de Firminy-Vert.

**c. Fontaine monumentale, Leverkusen**, 1965

Bronce.

s/d

Colección: Distrito de Wiesdorf, Leverkusen, en Leverkusen-Wiesdorf, Berufskolleg Geschwister-Scholl-Schule, Bismarckstraße, ejemplar sin datos de edición.

**d. Fontaine Roche**, 1970

Bronce. Fundición: *Michelucci*, doce piezas

h 45 a 150, sobre espejo de agua de 250 x 1.140 aprox.

Comisionada para el edificio de Société Roche, en la isla de la Jatte, en Neuilly.

**32.****Gisant** (*Yacente*)**a. Gisant** o **Petit gisant**, 1959

Bronce. Fundición: s/d, edición sobre 6 ejemplares + 1 P/A  
24 x 70 x 36

**b. Grand gisant**, 1978

Bronce. Fundición: *Da Prato*, edición sobre 6 ejemplares  
140 x 395 x 120

Colecciones: Martha Müller-Lüth, ejemplar 1/6, emplazado en Skulpturenpark [espacio público del Zentrum Paul Klee], Berna. Museo dei Bozzetti, Pietrasanta (boceto en yeso).

**33.****Poursuite du Je** (*Búsqueda del Yo*), 1959

Bronce. Fundición: *Valsuani*, edición de 6 ejemplares + 1 P/A  
32 x 52 x 64

**34.****Sculpture murale** (*Escultura mural*)

Nota: Durante el período 1959-1962 se documentan los siguientes relieves en bronce, que la artista registra como *Sculpture murale*.

**a. Imanta brisée** (*Imanta rota*), 1959

Bronce. Fundición: s/d, edición sobre 6 ejemplares + 1 P/A  
47,5 x 55 x 29

**b. Orolirio**, 1959

Bronce. Fundición: *Bersac*, edición sobre 6 ejemplares  
48 x 21 x 11

**c. Grand orolirio**, 1959-1962

Bronce. Fundición: *Susse y Da Prato*, edición sobre 5 ejemplares + 1 P/A

140 x 60 x 35

Nota: La edición fue fundida parte en *Susse* y parte en *Da Prato*.

El ejemplar P/A fue fundido en *Da Prato*.

Colección: Museo dei Bozzetti, Pietrasanta, ejemplar en yeso.

**d. Relief chinois** (*Relieve chino*), 1959

Bronce. Fundición: *Valsuani*, edición sobre 6 ejemplares + 1 P/A  
59 x 34 x 12

**e. Relief japonais** (*Relieve japonés*), 1959

Bronce. Fundición: s/d, edición sobre 6 ejemplares + 1 P/A  
38 x 31 x 9

Nota: El ejemplar P/A fue fundido en *Valsuani*.

**f. Les Amants multiples** (*Los amantes múltiples*), 1960

Bronce. Fundición: *Susse*, edición sobre 4 ejemplares + 1 P/A  
118 x 58 x 28

**g. Maléfice du mur** (*Maleficio del muro*), 1960

Bronce, dos piezas. Fundición: *Valsuani*, edición sobre 6 ejemplares  
82 x 52 x 28

**h. Incantatoire** (*Encantador*), 1961

Bronce, dos piezas. Fundición: *Valsuani*, edición sobre 6 ejemplares + 1 P/A

50 x 64 x 13

Colección: Museum of Modern Art, Charlotte, Carolina del Norte, edición s/d; n° de inventario: 2003.0063.

**i. Incantatoire n° 2**, 1961

Bronce. Fundición: *Valsuani*, edición sobre 6 ejemplares  
85 x 41 x 27

**j. Vol vers la Seine** o **Vers la Seine** (*Vuelo hacia el Sena* o *Hacia el Sena*), 1961

Bronce. Fundición: *Valsuani*, edición sobre 6 ejemplares  
80 x 39 x 16 (ejemplares de una pieza)  
70 x 62 x 15 (ejemplares 4/6 y 5/6, fundidos en dos piezas)

**k. Ils poussent** (*Crecen*), 1962

Bronce. Fundición: s/d, edición sobre 6 ejemplares  
50 x 40 x 15 (ejemplares de una pieza)  
41 x 36 x 15 (ejemplares 1/6 y 2/6, fundidos en dos piezas)

31 a.



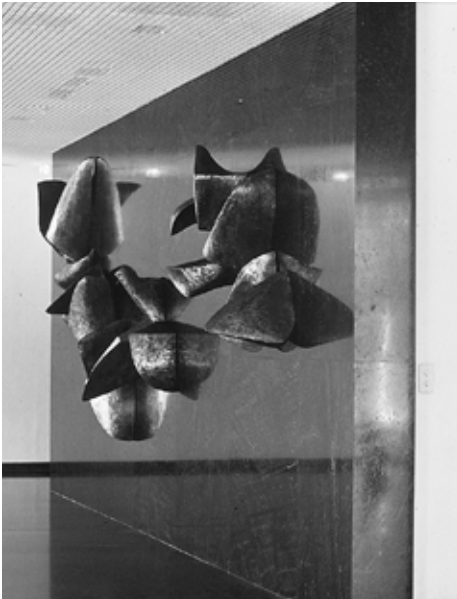
31 a.



31 b.



36 d.



36 h.



**l. Niña**, 1962

Bronce. Fundición: *Susse*, edición sobre 6 ejemplares  
28 x 16 x 10,5

**m. Printemps** (*Primavera*), 1962

Bronce. Fundición: *Susse*, edición sobre 6 ejemplares + 1 P/A  
48 x 32 x 19

**n. Pris dans le mur** (*Atrapado en el muro*), 1962

Bronce. Fundición: *Susse*, edición sobre 6 ejemplares + 1 P/A  
43 x 26 x 19

**o. Source** (*Fuente*), 1962

Bronce. Fundición: s/d, edición sobre 6 ejemplares  
34 x 55 x 21

**p. Circé** (*Circe*), 1962-1963

Bronce patinado. Fundición: *Valsuani*, edición sobre 6 ejemplares  
32 x 16 x 12

**35.****Alada / Ailée** (*Alada*)**a. Alada**, 1960-1963

Bronce. Fundición: s/d, edición sobre 6 ejemplares  
52 x 110 x 43

Colección: Musée d'Art Moderne de la Ville de Paris, París, ejemplar  
1/6; n° de inventario: AMS 397.

**b. Alada II**, 1963-1970

Bronce. Fundición: *Valsuani*, edición sobre 3 ejemplares + 1 P/A  
62 x 112 x 43

**c. Grande ailée**, 1960-1963

Bronce. Fundición: s/d, edición sobre 5 ejemplares + 1 P/A  
105 x 195 x 95

Colecciones: Carnegie Institute, Museum of Art, Pittsburgh, ejemplar  
3/5; n° de inventario: 65.19. Kimbell Art Museum, Texas, ejemplar  
P/A; n° de inventario: AG 2011.04.

**d. Ailée n° 5**, 1976

Bronce. Fundición: *Da Prato*, edición sobre 8 ejemplares.  
77,5 x 108 x 68,5

Colección: Fondation Pierre Gianadda, Martigny, ejemplar 2/8;  
n° de inventario: 75.

**e. Grande ailée n° 5**, 1980

Bronce. Fundición: *Da Prato*, edición sobre 5 ejemplares  
225 x 330 x 177

Colección: Ministerio de Relaciones Exteriores y Culto, Argentina,  
ejemplar 2/5.

**f. Petite ailée**, 1965

Bronce. Fundición: *Valsuani*, edición sobre 6 ejemplares + 1 P/A  
31 x 54 x 27

**g. Petite ailée n° 2**, 1969

Bronce. Fundición: *Da Prato* y *Valsuani*, edición sobre 7 ejemplares  
+ 1 P/A

31 x 35 x 24

Nota: La edición fue fundida parte en *Da Prato* y parte en *Valsuani*.

**h. Petite ailée n° 3**, 1973

Bronce. Fundición: s/d, edición sobre 8 ejemplares  
29,5 x 26,5 x 14,5

**i. Petite ailée n° 4**, 1973

Bronce. Fundición: *Susse*, edición sobre 8 ejemplares + 1 P/A  
28 x 38 x 16

**j. Petite ailée n° 5**, 1974

Bronce. Fundición: *Valsuani*, edición sobre 8 ejemplares + 1 P/A  
24 x 30 x 16

**k. Petite ailée n° 6**, 1978

Bronce. Fundición: *Da Prato*, edición sobre 8 ejemplares + 1 P/A  
13 x 20 x 10

**l. Petite ailée n° 7 o Palmeraie** (*Palmar*), 1977

Bronce. Fundición: *Da Prato*, edición sobre 8 ejemplares + 1 P/A  
14 x 13 x 14

**36.****Formes volantes** (*Formas volantes*)

Nota: durante el período 1960-1977 se documentan los siguientes  
relieves, integrados por piezas separadas de número y medidas  
variables. La artista los registra como *Formes volantes*.

**a. Relief o Grand relief** (*Relieve o Gran relieve*), 1960

Poliéster dorado a la hoja. Edición sobre 3 ejemplares  
Medidas y número de piezas variables según instalación  
Presentado en Expomat, CNIT, 1960, stand Saint-Gobain, Puteaux,  
sobre paneles de vidrio templado y espejo, 250 de alto; Kröller-  
Müller Museum, Otterlo, 1964, sobre el muro exterior, 473 x 613;  
Musée d'Art Moderne de la Ville de Paris, 1968, 400 x 1.000.  
Colección: Kröller-Müller Museum, Otterlo, ejemplar 1/3; n° de  
inventario: KM 125.420.

**b. Hakone**, 1969

Poliéster dorado. Edición sobre 6 ejemplares  
400 x 1.000 x 150

Colecciones: The Hakone Open-Air Museum, Kanagawa.  
The Phillips Collection, Washington D.C.

**c. Ponente**, 1969

Poliéster, dieciséis piezas. Edición sobre 3 ejemplares  
200 x 600 x 60

**d. Relief Roche**, 1970

Bronce?

s/d

Nota: Un ejemplar fue emplazado en el Edificio de Société Roche,  
en la isla de la Jatte, en Neuilly.

**e. Escape**, 1972

Poliéster dorado a la hoja, dieciséis piezas, en caja de vidrio.  
Edición s/d

200 x 100 x 100

Nota: Un ejemplar fue emplazado en MGIC (Mortgage Guaranty  
Insurance Company), Milwaukee, Wisconsin.

**f. Vers l'infini** (*Hacia el infinito*), 1973

Acero inoxidable. Edición s/d

300 x 800 x 10

**g. Elogio al fuego o Formes volantes**, 1977

Poliéster, quince piezas, ejemplar único

360 x 1.000 x 100

Colección: Museo de Bellas Artes de Caracas; n° de inventario:  
1979.6.

**h. Formes volantes**, 1977

Bronce dorado

s/d

Nota: Un ejemplar fue emplazado en el Lycée J.B. Dermet, Saint-  
Yrieix-la-Perche.



34 a.



34 d.



34 e.



34 f.



34 l.



34 p.



## 37.

**Vol de nuit** (*Vuelo nocturno*)

**a. Vol de nuit**, 1960

Bronce. Fundición: *Valsuani*, edición sobre 6 ejemplares

14 x 25 x 15

**b. Petit vol de nuit**, 1975

Bronce. Fundición: *Valsuani*, ejemplar único, P/A

19 x 29 x 14

**c. Vol de nuit**, 1976

Bronce. Fundición: *Coubertin*, edición sobre 8 ejemplares

23 x 28 x 20

## 38.

**Ailealix**, 1961

Bronce. Fundición: *Susse*, edición sobre 6 ejemplares + 1 P/A

22 x 41 x 22

## 39.

**Ailes à l'aube** (*Alas al amanecer*), 1961

Bronce. Fundición: *Susse* y *Da Prato*, edición sobre 6 ejemplares

+ 1 P/A

40 x 52 x 46

Nota: La edición fue fundida parte en *Susse* y parte en *Da Prato*.

## 40.

**Absente** (*Ausente*)

**a. Absente**, 1961

Bronce. Fundición: *Susse* y *Da Prato*, edición sobre 6 ejemplares

+ 1 P/A

67 x 69 x 37

Nota: La edición fue fundida parte en *Susse* y parte en *Da Prato*.

**b. Grande absente** (*Gran ausente*), 1967

Bronce. Fundición: s/d, edición sobre 4 ejemplares

200 x 175 x 100

Colección: Ministerio de Relaciones Exteriores y Culto, Argentina, ejemplar 4/4.

## 41.

**Chrysalide** (*Crisálida*)

**a. Chrysalide**, 1961

Bronce. Fundición: *Valsuani*, edición sobre 6 ejemplares + 1 P/A

41 x 78 x 48

Nota: El ejemplar P/A fue fundido en *Da Prato*.

Colección: Albright-Knox Art Gallery, Búfalo, ejemplar 3/6.

**b. Chrysalide II**, 1961

Bronce. Fundición: *Valsuani*, ejemplar único

45 x 83 x 46,5

Colección: Centre Pompidou, París, ejemplar 1/1; n° de inventario: AM 1358 S.

**c. Chrysalide III**, 1974

Bronce. Fundición: *Susse*, edición sobre 3 ejemplares + 1 P/A

49 x 76 x 51

Nota: El ejemplar P/A fue fundido en *Valsuani*.

**d. Esquisse de chrysalide** o **Colombe** (*Boceto de crisálida o Paloma*), 1976

Bronce. Fundición: *Susse*, edición sobre 8 ejemplares

24 x 27 x 14

**e. Petite chrysalide** o **Esquisse de chrysalide**, 1976

Bronce. Fundición: *Coubertin* y *Da Prato*, edición sobre

8 ejemplares

31 x 41 x 21

Nota: La edición fue fundida parte en *Coubertin* y parte en *Da Prato*.

## 42.

**Dialogue** (*Diálogo*)

**a. Petit dialogue**, 1961-1963

Bronce, dos piezas. Fundición: *Valsuani*, edición sobre 6 ejemplares

+ 1 P/A

15,5 x 17 x 14 y 14 x 15 x 15

**b. Dialogue**, 1964

Bronce, dos piezas. Fundición: *Valsuani*, edición sobre 6 ejemplares

+ 1 P/A

59,5 x 66 x 59 y 59 x 61 x 65

**c. Grand dialogue**, 1964-1965

Bronce, dos piezas. Fundición: s/d, edición sobre 4 ejemplares

155 x 180 x 150 y 155 x 150 x 160

**d. Grand dialogue**, 1964-1971

Bronce, dos piezas. Fundición *Da Prato*, edición sobre 3 ejemplares

152 x 156 x 156 y 148 x 146 x 164

Colección: Fondation Pierre Gianadda, ejemplar 1/3; n° de inventario: 220.

**e. Esquisse dialogue n° 2** (*Boceto diálogo n° 2*), 1974

Bronce. Fundición: *Valsuani*, edición sobre 8 ejemplares

19 x 31 x 17

## 43.

**Ancêtre ailée** (*Ancestro alado*), 1962

Bronce. Fundición: *Da Prato*, edición sobre 6 ejemplares + 1 P/A

32,5 x 73 x 49,8

Colecciones: New Orleans Museum of Art, Nueva Orleans, ejemplar

1/6; n° de inventario: 63.42. Colección de Arte Amalia Lacroze de

Fortabat, Buenos Aires, ejemplar 6/6.

## 44.

**Grande imanta**, 1962

Bronce. Fundición: *Susse*, edición sobre 4 ejemplares + 1 P/A

+ 1 original en arcilla montada sobre yeso

104 x 120 x 52

Colección: Dallas Museum of Fine Art, Dallas, ejemplar 3/4; n° de

inventario: 1965.11.

## 45.

**Premier vol** (*Primer vuelo*), 1962

Bronce. Fundición: *Valsuani*, edición sobre 6 ejemplares

18 x 29 x 17

46.

**Trofeo**, 1962

Bronce. Fundición: *Susse*, edición sobre 6 ejemplares  
45 x 47 x 31

47.

**Saint-Gall** o **Winged Field** (*San Galo* o *Campo alado*), 1963

Hormigón, once piezas

h 110 a 400

Emplazada en la Universität St. Gallen, San Galo

Nota: Obra comisionada por el arq. Walter Förderer. El proyecto original incluía doce piezas.

48.

**Annonciatrice** (*Anunciadora*)**a. Annonciatrice** o **Petite annonciatrice**, 1963

Bronce. Fundición: *Susse*, edición sobre 6 ejemplares  
39 x 52 x 29

Colección: The Phillips Collection, Washington, ejemplar 2/6; n° de inventario: 1467.

**b. Grande annonciatrice**, 1965

Bronce. Fundición: s/d, edición sobre 5 ejemplares  
92 x 135 x 70

49.

**Trilogie** (*Trilogía*), 1965

Bronce, tres piezas. Fundición: *Da Prato*, edición sobre 6 ejemplares  
138 x 45 x 25, 180 x 45 x 20 y 150 x 42 x 23

50.

**Adentro**, 1969

Bronce. Fundición: s/d, edición sobre 6 ejemplares + 1 P/A  
17 x 34 x 25

51.

**Petit mur** (*Pequeño muro*), 1969-1977

Bronce. Fundición: *Susse*, edición sobre 10 ejemplares + 1 P/A  
19 x 14 x 10

Nota: El ejemplar P/A fue fundido en *Valsuani* y se consigna como *Petit mur* (*Projet pour l'architecture*).

52.

**Prenant** (*Fascinante*), 1969

Bronce. Fundición: *Valsuani*, edición sobre 6 ejemplares + 1 P/A  
14 x 35 x 18

53.

**Mistral**, 1970

Bronce. Fundición: *Valsuani*, edición sobre 7 ejemplares  
47 x 38 x 28

54.

**Oblique** (*Oblicuo*), 1970

Bronce. Fundición: *Valsuani*, edición sobre 8 ejemplares + 1 P/A  
22 x 25 x 18

55.

**Petit fruit** (*Pequeño fruto*)**a. Petit fruit**, 1970

Bronce. Fundición: s/d, edición sobre 12 ejemplares  
10,5 x 14 x 15

**b. Petit fruit n° 2**, 1970-1980

Bronce policromado. Fundición: *Da Prato*, edición sobre 8 ejemplares  
12 x 14 x 16

56.

**Saccadée** (*Sacudida*), 1970

Bronce. Fundición: *Valsuani*, edición sobre 8 ejemplares + 1 P/A  
24 x 27 x 17

57.

**Tropique** (*Trópico*), 1970

Bronce. Fundición: *Valsuani*, edición sobre 6 ejemplares + 1 P/A  
51 x 52 x 44

58.

**Viento**, 1970

Bronce. Fundición: *Susse*, edición sobre 7 ejemplares + 1 P/A  
32,5 x 32 x 20

59.

**Duo** (*Dúo*)**a. Grand duo**, 1970-1971

Bronce, dos piezas. Fundición: *Valsuani*, edición sobre 6 ejemplares  
102 x 170 x 71 y 93 x 156 x 65

**b. Duo n° 2**, 1972

Bronce. Fundición: *Tesconi*, edición sobre 8 ejemplares  
47 x 62 x 68

**c. Duo**, 1973

Bronce. Fundición: *Valsuani*, edición sobre 8 ejemplares  
56 x 56 x 60

**d. Duo**, 1973

Acero inoxidable, dos piezas. Edición s/d  
32 x 47 x 18 y 32 x 45 x 14

60.

**Refuge** (*Refugio*)**a. Refuge**, 1970-1972

Aluminio. Edición s/d

Acero. Edición sobre 10 ejemplares

64 x 40 x 62

**b. Petit refuge**, 1975

Bronce/alpaca. Fundición: *Da Prato*, edición sobre 300 ejemplares  
21 x 23 x 14

Nota: Parte de la edición se fundió en bronce y parte en alpaca.

**c. Grand refuge**, 1976

Bronce. Fundición: *Da Prato*, edición sobre 6 ejemplares  
270 x 170 x 300

Colecciones: Martha Müller-Lüth, ejemplar 1/6, emplazado en Skulpturenpark Martha Müller, Zentrum Paul Klee, Berna. Fundación Atchugarry, Maldonado, Uruguay, ejemplar s/d.

32 a.



50.



51.



60 b.



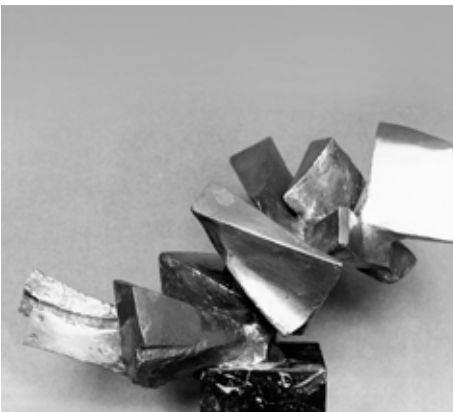
63.



77.



79.



35 l.



81 i.



61.

**Capricorne** (*Capricornio*)**a. Capricorne**, 1970

Bronce. Fundición: s/d, edición sobre 6 ejemplares + 1 P/A

56 x 52 x 23

**b. Petit Capricorne** (*Pequeño Capricornio*), 1977

Bronce? Edición sobre 8 ejemplares

38 x 35 x 16

62.

**Dans les bambous** (*En los bambúes*), 1971Bronce. Fundición: *Tesconi* y *Valsuani*, edición sobre 8 ejemplares + 1 P/A

31 x 42 x 36

Nota: La edición fue fundida parte en *Tesconi* y parte en *Valsuani*.

63.

**Trio** (*Trío*), 1972

Bronce. Fundición: s/d, edición sobre 8 ejemplares + 1 P/A

58 x 66 x 52

64.

**Ventisquero**, 1973Bronce. Fundición: *Valsuani*, edición sobre 8 ejemplares

90 x 102 x 65

65.

**Altiplano**, 1974Bronce. Fundición: *Da Prato* y *Susse*, edición sobre 8 ejemplares + 1 P/A

78 x 88 x 54

Nota: La edición fue fundida parte en *Da Prato* y parte en *Susse*.

66.

**Soleil** (*So*)**a. Soleil**, 1974Bronce. Fundición: *Susse*, edición sobre 8 ejemplares + 1 P/A

74 x 97 x 88

**b. Petit soleil**, 1974

Bronce. Fundición: s/d, edición sobre 8 ejemplares + 2 P/A

19 x 19 x 19

67.

**Rumeur d'ailes** (*Rumor de alas*), 1974Bronce. Fundición: *Valsuani* y *Da Prato*, edición sobre 8 ejemplares

52 x 45 x 47

Nota: La edición fue fundida parte en *Valsuani* y parte en *Da Prato*.

68.

**Scherzando** (*Bromeando*), 1974Bronce. Fundición: *Da Prato*, edición sobre 8 ejemplares + 1 P/A

58 x 52 x 54

Colecciones: Museo dei Bozzetti, Pietrasanta, ejemplar en yeso.

Colección de Arte Amalia Lacroze de Fortabat, Buenos Aires, ejemplar 7/8.

69.

**Éclat** (*Resplandor*)**a. Éclat n° 1** o **Petit éclat**, 1974

Bronce. Fundición: s/d, edición sobre 8 ejemplares

17 x 15 x 19

**b. Éclat**, 1975Bronce. Fundición: *Da Prato*, edición sobre 8 ejemplares

28 x 22 x 32

70.

**Cinq ailes** (*Cinco alas*)**a. Cinq ailes**, 1975Bronce. Fundición: *Susse*, edición sobre 8 ejemplares

93 x 90 x 92

**b. Esquisse cinq ailes** (*Boceto cinco alas*)

Bronce. Fundición y edición s/d

18 x 14 x 16

71.

**Cascade** (*Cascada*), 1976Bronce. Fundición: *Da Prato*, edición sobre 8 ejemplares

26 x 19 x 15,5

72.

**Migrateur** (*Migratorio*), 1976Bronce. Fundición: *Da Prato*, edición sobre 8 ejemplares + 1 P/A

33 x 39 x 24

73.

**Signe** (*Signo*) o **Cygne** (*Cisne*), 1976-1980Bronce. Fundición: *Susse* y *Da Prato*, edición sobre 8 ejemplares

87 x 76 x 61

Nota: La edición fue fundida parte en *Susse* y parte en *Da Prato*.

Se han documentado ambos títulos. La medida consignada

corresponde a un ejemplar identificado como *Cygne*, fundido en *Da Prato*.

74.

**Verso mare** (*Hacia el mar*), 1976

Bronce. Fundición: s/d, edición sobre 8 ejemplares

22 x 25 x 17

75.

**Verso monte** (*Hacia el monte*), 1976Bronce. Fundición: *Da Prato*, edición sobre 8 ejemplares + 1 P/A

40 x 24 x 38

76.

**Les Sept** (*Los siete*), 1980

Bronce dorado sobre placa de metal

Fundición: *Da Prato*, edición sobre 300 ejemplares + 1 A/P

32 x 25 x 8

81 a.

14



81 b.



81 c.



81 d.



81 h.



82 a.



82 b.



82 c.



82 d.



83 a.

15



83 b.



83 c.



83 e.



83 f.



83 h.



83 i.



77.

**Créature** (*Criatura*), 1981

Bronce dorado sobre placa de metal

Fundición y edición s/d

30 x 23 x 8

78.

**Météore** (*Meteoro*), 1981Bronce. Fundición: *Susse*, edición sobre 8 ejemplares

80 x 140 x 70

Colección: Museo Nacional de Bellas Artes, Buenos Aires, ejemplar 3/8; n° de inventario: 10678.

79.

**Sdraiata** (*Recostada*), 1981Bronce. Fundición: *Da Prato*, edición sobre 8 ejemplares + 1 P/A

24 x 42 x 25

80.

**Sirène** (*Sirena*), 1981Bronce. Fundición: *Susse*, edición sobre 8 ejemplares

140 x 76 x 82

Colección: Colección de Arte Amalia Lacroze de Fortabat, Buenos Aires, ejemplar 3/8.

81.

**Esquisse** (*Boceto*)

Nota: En todos los casos la edición se compone de ejemplares en bronce y ejemplares en alpaca.

**a. Esquisse n° 1**, 1981-1982Bronce/alpaca. Fundición: *Da Prato*, edición sobre 8 ejemplares + 1 P/A

9,5 x 9 x 6

**b. Esquisse n° 2**, 1981-1982Bronce/alpaca. Fundición: *Da Prato*, edición sobre 8 ejemplares

12 x 12 x 8

**c. Esquisse n° 3**, 1981-1982Bronce/alpaca. Fundición: *Da Prato*, edición sobre 8 ejemplares

11 x 10 x 8

**d. Esquisse n° 4**, 1981-1982Bronce. Fundición: *Da Prato*, edición sobre 8 ejemplares

16 x 16 x 12

**e. Esquisse n° 5**, 1981-1982

Bronce. Fundición y edición s/d

16,5 x 17 x 11

**f. Esquisse n° 6**, 1981-1982Bronce/alpaca. Fundición: *Da Prato*, edición sobre 8 ejemplares + 1 P/A

20 x 24 x 15

**g. Esquisse n° 7**, 1981-1982Bronce/alpaca. Fundición: *Da Prato*, edición sobre 8 ejemplares

23 x 18 x 24

**h. Esquisse n° 8**, 1981-1982Bronce/alpaca. Fundición: *Da Prato*, edición sobre 8 ejemplares + 1 P/A

21 x 29 x 20

**i. Esquisse n° 9**, 1981-1982Bronce/alpaca. Fundición: *Da Prato*, edición sobre 8 ejemplares

29 x 18 x 15

82.

**Sculpture** (Escultura)**a. Sculpture n° 4**, 1982Bronce patinado. Fundición: *Da Prato*, edición s/d

15 x 8 x 12,5

**b. Sculpture n° 5 bis**, 1982Bronce. Fundición: *Da Prato*, edición sobre 8 ejemplares

25 x 29 x 16

**c. Sculpture n° 9**, 1982Alpaca. Fundición: *Da Prato*, edición sobre 8 ejemplares

15 x 17 x 16

**d. Sculpture n° 10**, 1982

Alpaca. Fundición y edición s/d

11 x 12 x 9

83.

**Essai** (Ensayo)**a. Essai n° 1**, 1982

Bronce pulido. Fundición y edición s/d

9 x 13 x 16

**b. Essai n° 2**, 1982

Bronce. Fundición y edición s/d

9 x 10 x 7

**c. Essai n° 3**, 1982

Bronce. Fundición y edición s/d

12 x 10 x 11

**d. Essai n° 4**, 1982

Bronce pulido. Fundición y edición s/d

12 x 18 x 11

**e. Essai n° 5**, 1982

Bronce pulido. Fundición y edición s/d

13 x 16 x 11

**f. Essai n° 6**, 1982

Bronce pulido. Fundición y edición s/d

13 x 19 x 13

**g. Essai n° 7**, 1982

Bronce pulido. Fundición y edición s/d

16 x 19 x 15

**h. Essai n° 8**, 1982

Bronce pulido. Fundición y edición s/d

21 x 15 x 19

**i. Essai n° 9**, 1982

Bronce pulido. Fundición y edición s/d

14 x 16 x 16